



Naiivní divadlo Liberec

Vít Peřina

Komáři se ženili
aneb
Ze života obtížného hmyzu



Režie:

**Tomáš
Dvořák**



NAIVNÍ DIVADLO LIBEREC

Vít Peřina
Komáři se ženili
aneb
Ze života obtížného hmyzu

Režie: Tomáš Dvořák

Výprava: Marek Zákostelecký

Hudba a korepetice: Miroslav Ošanec

Videodotáčky: Vojtěch Dvořák

Hrají:

Diana Čičmanová – Blecha

Michaela Homolová – Štěpa

Barbora Kubátová – Sonička

Markéta Sýkorová – Mária

Tomáš Bělohlávek – Červ, Komár 1

Filip Homola – Olda

Jakub Hrůza – Komár 2

Petr Jelínek – Houbař, Komár 3

Dan Kranich – Pavouk

Adam Kubišta – Zdenda

Marek Sýkora – Mára a další

Asistentka režie a inspicientka:

Diana Čičmanová

Zvuk: Milan Blažek

Světlo: Martin Šulc

Jevištní mistr: Petr Jelínek

Technika: Jakub Hrůza, Ondřej Wolf

Vyrobily dílny NDL: Bohumil Stanovský,

Ludmila Vaňková, Miroslava Kirschová

Externí spolupráce: Kamil Bělohlávek,

Oldřich Jiříček, Blanka Lachmanová

Hudbu nahrála skupina Znamenáček.

První uvedení: 5. 10. 2016

Večerní premiéra: 8. 10. 2016

Inscenace vznikla za finanční podpory MK ČR a Libereckého kraje.

Poděkování:

Česká spořitelna, a. s.



a DENSO Manufacturing Czech, s. r. o.

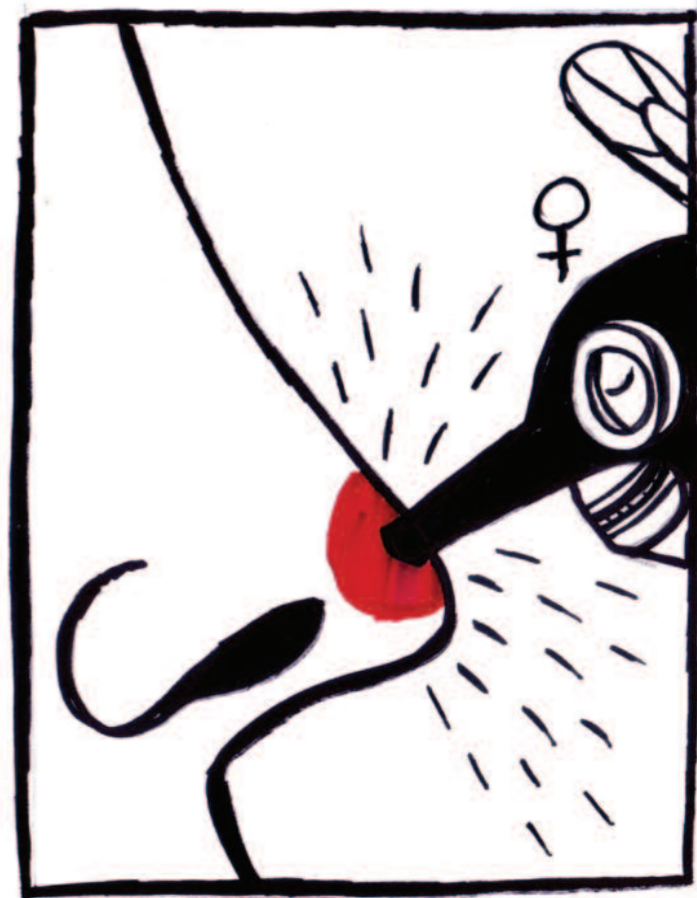
DENSO

Práva k provozování tohoto díla zastupuje Občanské sdružení DILIA, divadelní, literární a audiovizuální agentura.



Naivní divadlo Liberec
příspěvková organizace
Statutárního města Liberec
Moskevská 32/18, 460 31 Liberec
Tel.: 485 253 677
www.naivnidivadlo.cz
Ředitel: Stanislav Doubrava

Program: Marek Zákostelecký (výtvarník),
Vít Peřina (text),
Roman Karpaš (grafická úprava)



O INSCENACI

V divadelních představeních pro děti se to obvykle doslova hemží zvířecími postavami. Jenom v Naivním divadle mohli diváci v posledních letech na jevišti zahlédnout labuť, srnku, velblouda, losa, krávu, berana, hrocha, dále psy, kočky, lišky, holuby, papoušky, kukačky a další ptáky, velkou spoustu ryb a ještě více myší. Nechyběl ani netopýr a dokonce i na hada došlo. Snad žádná naše inscenace se neobešla bez alespoň jednoho zvířete (samozřejmě loutkového).

A k tomu všemu se v každém představení po jevišti více či méně skrytě pohyboval Jelínek (naš šéf techniky).

Ale teprve v roce 2016 získali svůj pohádkový prostor na repertoáru NDL i zvířátka, která jsou možná méně vidět, ale o to častěji se s nimi v životě setkáváme: komáři.

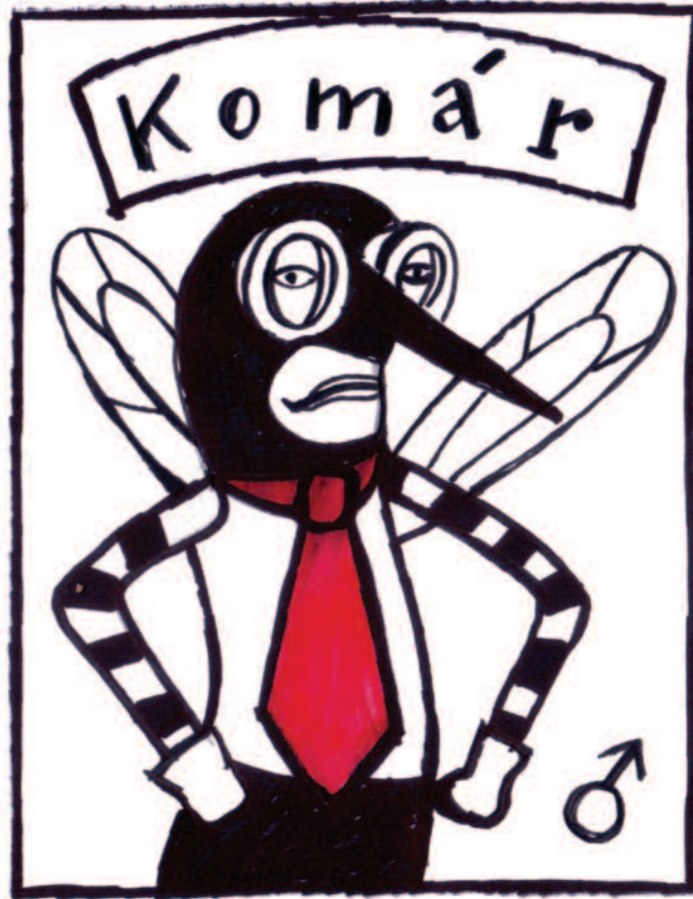
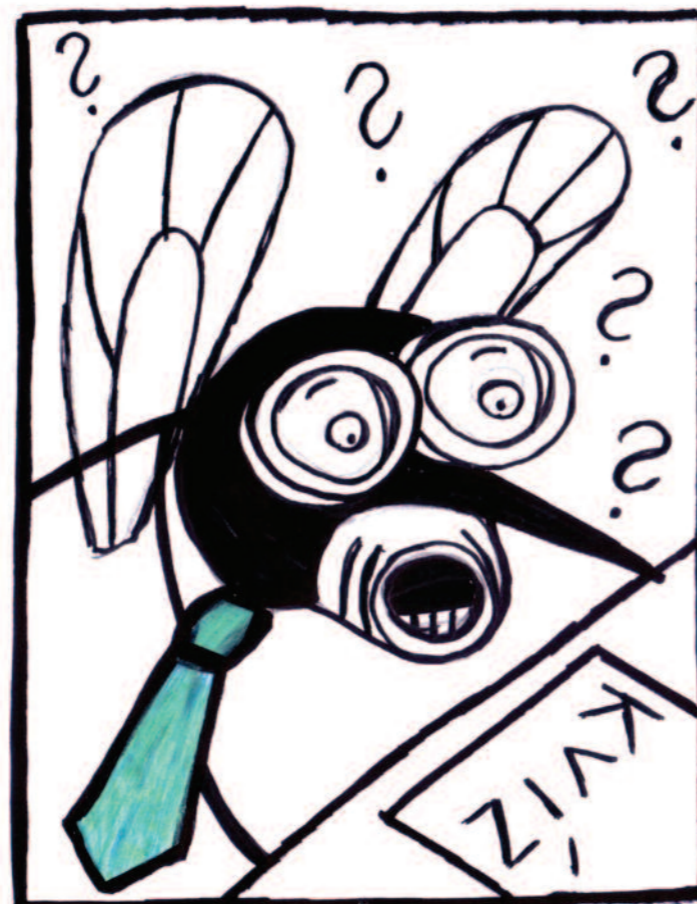
stal uměleckým vedoucím souboru. Z jeho režii jmenujme například inscenace *Posvícení v Hudlích a v Praze*, *Jeminkote*, *Psohlavci*, *Láska vše zachrání*, *Tři mušketýři*, *James Blond*. Spolu s výtvarníkem Ivanem Nesvedou navazuje na odkaz tradičního loutkového divadla, což je patrné i na čistě iluzivních inscenacích her Ivy Peřinové, které tito plzeňští tvůrci (spolu se skladatelem Jiřím Koptíkem) vytvořili v devadesátých letech v Naivním divadle: *Bezhlavý rytíř*, *Alibaba a čtyřicet loupežníků*, *Alina aneb Petrín v jiném dílu světa*. I v novém tisíciletí se Tomáš Dvořák do Liberce pravidelně každé dva roky vrací a jeho režie zde opakovaně patří k těm umělecky nejuspěšnějším (například *Krásný nadhasič aneb Požár Národního divadla* či *Labutí jezírko*).

VAROVÁNÍ RODIČŮM

Je vysoce pravděpodobné, že si po zhlédnutí naší inscenace komáry víceméně zamilujete. Mírně u dětí toto riziko citové nákazy hrozí.

V prvních dnech po návštěvě divadla lze očekávat, že na charakteristický hvízdavý zvuk, neklamně oznamující blížící se útok komárů, nebudou již děti reagovat zuřivým mácháním rukou, prudkým a zdánlivě nesmyslným mlácením sebe sama do hlavy či jinými obrannými prostocovicí. Naopak. Hrozí, že tentokrát nechají komára v klidu do sednout na své malé předloktí a pak budou téměř dojatě pozorovat, jak jim komár probodává svůj sosák skrz kůžičku. Možná, že vás přitom potichu a opatrně zavolají, abyste se sami přišli podívat na jejich nového kamaráda. Nejspíše mu dají i jméno a seznámí vás s ním. Ano, toto vše po zhlédnutí inscenace *Komáři se ženili* hrozí.

A jelikož ve skutečném životě, nikoliv v tom našem pohádkovém, mohou komáři přenášet i nemoci, vyhledali jsme pár osvědčených babčských rad a přírodních receptur, kterými své dítě či sebe před komárem spolehlivě ochráníte:



KVÍZ

Pokud si chcete zavzpomínat na naše starší inscenace a zároveň si malinko zasoutěžit na nastolené téma „zvířata v Naivku“, přichystali jsme pro vás malý kvíz:

Přihadte ke jménům inscenace NDL z let 2009–16 vždy jedno zvíře, které se v daném kusu objevilo...

- 1) labuť
- 2) kůň
- 3) los
- 4) jehně
- 5) pejsek
- 6) velryba
- 7) papoušek
- 8) kukačka
- 9) netopýr
- 10) had

- A) O beránkovi, který spadl z nebe
- B) Biblické příběhy
- C) Proletět duhou
- D) Kapela jede!
- E) Čechy leží u moře
- F) Velbloud, ryba, slepice
- G) Zapomněli na mě!
- H) Čarovná rybí kostička
- CH) Budulínek
- I) Labutí jezírko

O REŽISÉROVI

Tomáš Dvořák (1956)

V letech 1975–1979 studoval loutkoherectví na DAMU, poté nastoupil do plzeňského divadla ALFA, kde s výjimkou angažmá v Naivním divadle v sezoně 1989–1990 působí dodnes.

V Plzni se časem věnoval čím dál více režii, od roku 1989 již režíroval výhradně a roku 1991 se

O KOMÁRECH

Hlavní hrdinové naší inscenace náležejí k čeledi dvoukřídleho hmyzu KOMÁROVITÝCH (Culicidae), jejíž zástupci jsou běžně označováni jako komáři. Ti se na Zemi vyskytují již 170 miliónů let a na českém území lze narazit na téměř 50 druhů komárů ze 6 rodů. Žijí nejvíce v lužních lesích, v okolí řek a vodních ploch. Do lidských obydlí zalétá zejména komár pisklavý (*Culex pipiens*) a přímo s lidmi žije jeho poddruh komár obtížný (*Culex pipiens molestus*), který se vyvinul v prostorách londýnského metra. Po povodních se zvyšuje výskyt komára záplavového (*Aedes vexans*). V naší inscenaci se navíc objevuje dosud neznámý druh komára, tzv. komár sečtělý (*Culex libarius*).

O komárech je známo, že sají krev, ostatně této činnosti se nevyhnou ani hrdinové naší inscenace. Ve skutečnosti se však komáři živí především nektarem a krev sají pouze samičky komárů, které ji potřebují jako zdroj bílkovin pro vývoj vajíček. Přitom ovšem mohou přenášet často velmi nebezpečné nemoci (zejména malárii), které každoročně nepřímo zahubí milióny lidí. Na tomto místě chceme zdůraznit, že komáři z naší komedie nemoc či dokonce úmrtí žádného člověka nezpůsobili. Navíc je prokázáno, že je zapotřebí 1 200 000 komárů, aby vypili jednomu člověku všechnu krev. A tolik herců ani loutek v Naivním divadle nemáme.

Jednotlivé druhy komárů se liší velikostí, ale jen výjimečně měří přes 16 mm. Komáři váží obvykle jen 2 až 2,5 mg. Většina druhů je aktivní a shání potravu v noci, večer či ráno. Před den se většina komárů schovává na chladných místech. Komár v letu vydává hvízdavý tón, způsobený chvěním křídel a také hlasívek, které jsou napjaté v hrudních průduších. Za noc dokáží komáři urazit až 10 km a mohou létat až 4 hodiny bez přestávky, rychlostí 1–2 km/h.

OCHRANA PŘED KOMÁRY

Recept na domácí repellent: sáček rozmarýnu přelijeme litrem horké vody. Louhujeme až do úplného vychladnutí, přidáme lžičku vinného octa, přelejeme do rozstříkovače a aplikujeme na tělo či oděv. Takto vyrobený repellent uchováváme v ledničce.

Polský recept: květ karafiátu dáte do termosky a zalijete vařící vodou. Necháte 24 hodin louhovat, pak scedíte a můžete používat jako repellent.

Francovkový nálev: do jednoho decilitru francovky dáte lžičku hřebíčku, skleničku uzavřete a necháte týden louhovat. Po týdnu lze používat jako repellent....



stále na repertoáru...
Všechny inscenace jsou v sezóně 2016–2017
PS: Pokud nevíte, přijďte se přesvědčit!

II; 2F; 3D; 4A; 5H; 6E; 7C; 8G; 9C; 10B
SPRAVNÉ ŘEŠENÍ KVÍZU